

Воронки типа В

НАЗНАЧЕНИЕ

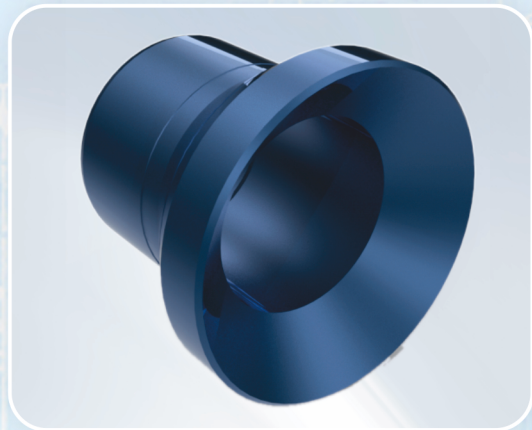
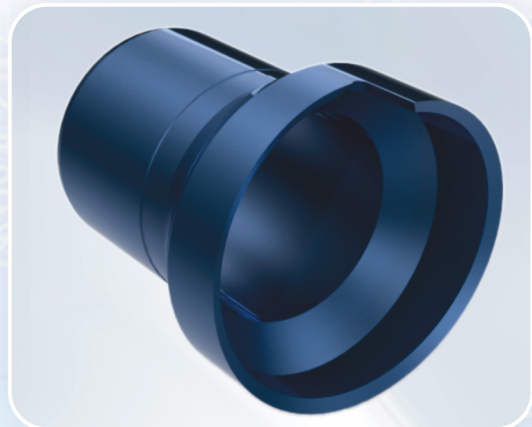
Воронки предназначены для взаимной ориентации в скважине ловильного инструмента (метчиков, колоколов и др.) и ловимого объекта при проведении ловильных работ в скважинах различного назначения.

КОНСТРУКЦИЯ

Воронка представляет собой патрубок, изготовленный из высокопрочной легированной стали, в верхней части которого выполнена присоединительная резьба для соединения с колонной ловильных труб, нижний торец выполняется или с фаской или с заводным «зубом».

При оформлении заказа на поставку воронок следует указывать:

- обозначение присоединительной резьбы;
- наружный диаметр воронки;
- внутренний диаметр воронки;
- форму нижнего торца воронки (с фаской, с заводным «зубом»);
- исполнение (правое или левое).



Направления типа Н

НАЗНАЧЕНИЕ

Направления предназначены для взаимной ориентации в скважине ловильного инструмента (метчиков, колоколов и др.) и ловимого объекта при проведении ловильных работ в скважинах различного назначения.

КОНСТРУКЦИЯ

Направление представляет собой патрубок, изготовленный из высокопрочной легированной стали, в верхней части которого выполнена присоединительная резьба для соединения с колонной ловильных труб, нижний торец выполняется или с фаской или с заводным «зубом».

При оформлении заказа на поставку направлений следует указывать:

- обозначение присоединительной резьбы;
- наружный диаметр направления;
- внутренний диаметр направления;
- длину направления;
- форму нижнего торца направления (с фаской, с заводным «зубом»);
- исполнение (правое или левое).

