

## ПЕЧАТИ ТОРЦЕВЫЕ ТИПА ПСТ

Шифр типоразмера печати	Наружный диаметр печати		Присоединительная резьба	
	мм	inch		
ПСТ-38	38,0	1 1/2	Ш-19	Rod 3/4
ПСТ-41	41,2	1 5/8	Ш-19	Rod 3/4
ПСТ-45	44,5	1 3/4	Ш-19	Rod 3/4
ПСТ-54	54,0	2 1/8	3-38	NC 13
ПСТ-57	57,2	2 1/4	3-38	NC 13
ПСТ-70	69,8	2 3/4	3-44	NC 16
ПСТ-80	80,0	3 5/32	3-44	NC 16
ПСТ-89	88,9	3 1/2	3-44	NC 16
ПСТ-95	95,0	3 3/4	3-66	2 3/8 Reg
ПСТ-98	98,4	3 7/8	3-66	2 3/8 Reg
ПСТ-105	104,8	4 1/8	3-66	2 3/8 Reg
ПСТ-110	110,0	4 11/32	3-66	2 3/8 Reg
ПСТ-114	114,3	4 1/2	3-76	2 7/8 Reg
ПСТ-118	117,6	4 5/8	3-76	2 7/8 Reg
ПСТ-121	120,7	4 3/4	3-76	2 7/8 Reg
ПСТ-124	124,0	4 7/8	3-76	2 7/8 Reg
ПСТ-127	127,0	5	3-76	2 7/8 Reg
ПСТ-135	135,0	5 5/16	3-76	2 7/8 Reg
ПСТ-140	139,7	5 1/2	3-76	2 7/8 Reg
ПСТ-146	146,0	5 3/4	3-88	3 1/2 Reg
ПСТ-149	149,0	5 7/8	3-88	3 1/2 Reg
ПСТ-152	152,4	6	3-88	3 1/2 Reg
ПСТ-156	155,6	6 1/8	3-88	3 1/2 Reg
ПСТ-168	168,0	6 5/8	3-121	4 1/2 FH
ПСТ-180	180,0	7 3/32	3-121	4 1/2 FH
ПСТ-190	190,0	7 15/32	3-121	4 1/2 FH
ПСТ-195	195,0	7 11/16	3-121	4 1/2 FH
ПСТ-203	203,2	8	3-121	4 1/2 FH
ПСТ-210	209,6	8 1/4	3-121	4 1/2 FH
ПСТ-216	215,9	8 1/2	3-147	5 1/2 FH
ПСТ-245	245,0	9 21/32	3-147	5 1/2 FH
ПСТ-270	270,0	10 5/8	3-147	5 1/2 FH
ПСТ-275	275,0	10 13/16	3-147	5 1/2 FH
ПСТ-280	280,0	11 1/32	3-147	5 1/2 FH
ПСТ-292	292,1	11 1/2	3-171	6 5/8 FH
ПСТ-299	298,5	11 3/4	3-171	6 5/8 FH
ПСТ-381	381,0	15	3-171	6 5/8 FH

**НАЗНАЧЕНИЕ**

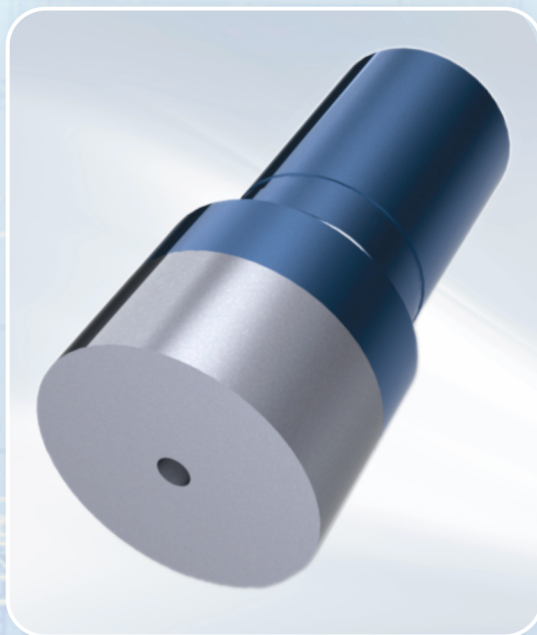
Печати торцевые предназначены для определения положения и формы аварийного объекта при проведении ремонтно-восстановительных работ в скважинах различного назначения.

**КОНСТРУКЦИЯ**

Печать состоит из корпуса, изготовленного из высокопрочной легированной стали. В верхней части корпуса выполнена присоединительная резьба для соединения с колонной, нижний торец корпуса залит свинцом. Для предотвращения отделения и проворота свинца, на корпусе предусмотрены Т-образная расточка и проушины.

**При оформлении заказа на поставку печатей следует указывать:**

- шифр типоразмера печати конусной;
- исполнение (правое или левое);
- обозначение присоединительной резьбы, если оно отличается от приведенного в таблице.



\* Все размеры в дюймах представлены в справочных значениях и могут отличаться от размеров в миллиметрах не более чем  $\pm 1/64"$ . В случае необходимости приобретения оборудования в строгом соответствии с дюймовой системой исчисления просим указать это при формировании заказа.