

Колокола ловильные типа СЛК

НАЗНАЧЕНИЕ

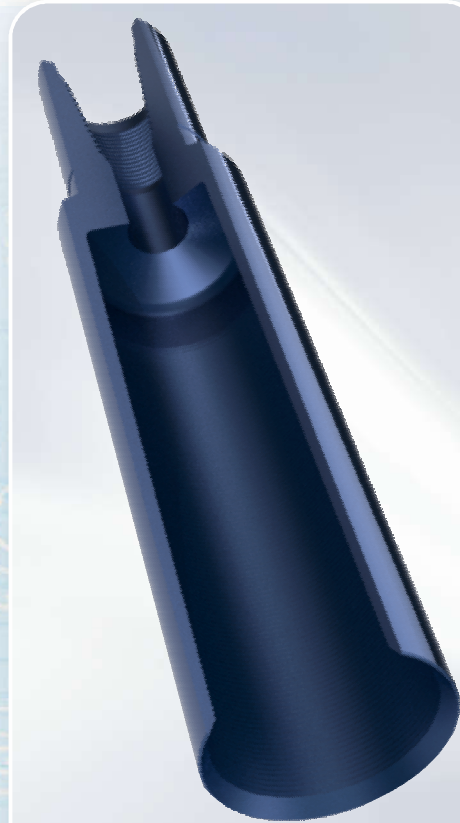
Колокола специальные предназначены для захвата путем напрессовки на наружную поверхность и последующего извлечения цилиндрических элементов колонн при проведении ловильных работ в скважинах различного назначения.

КОНСТРУКЦИЯ

Колокола изготавливаются из легированной цементируемой или азотируемой стали и представляют собой патрубок, в верхней части которого выполнена присоединительная резьба, в нижней части – внутренняя ловильная резьба с конусностью 1:64.

Отличие колоколов СЛК от колоколов ЛК заключается в меньшей конусности и низком профиле ловильной резьбы, что позволяет производить надежный захват аварийной колонны без вращения.

Нижний торец колоколов типов СЛК выполняется или с фаской, или с заводным «зубом».



При оформлении заказа на поставку колоколов следует указывать:

- шифр типоразмера колокола;
- исполнение (правое или левое);
- обозначение присоединительной резьбы, если оно отличается от приведенного в таблице;
- диаметры ловильной резьбы, если они отличаются от приведенных в таблице;
- форму нижнего торца колокола (с фаской, с заводным «зубом»).

Таблица значений основных параметров колоколов СЛК

Шифр типоразмера колокола	Наружный диаметр колокола		Диаметр ловильной резьбы				Присоединительная резьба	
			максимальный		минимальный			
	мм	inch	мм	inch	мм	inch		
70 СЛК 61-55	70	2 3/4	61	2 13/32	55	2 5/32	3-44	NC 16
83 СЛК 74-69	83	3 9/32	74	2 29/32	69	2 23/32	3-66	2 3/8 Reg
90 СЛК 69-64	90	3 17/32	69	2 23/32	64	2 17/32	3-66	2 3/8 Reg
90 СЛК 75-70	90	3 17/32	75	2 15/16	70	2 3/4	3-66	2 3/8 Reg
90 СЛК 80-75	90	3 17/32	80	3 5/32	75	2 15/16	3-66	2 3/8 Reg
96 СЛК 81-76	96	3 25/32	81	3 3/16	76	3	3-76	2 7/8 Reg
96 СЛК 82-77	96	3 25/32	82	3 7/32	77	3 1/32	3-76	2 7/8 Reg
102 СЛК 84-79	102	4	84	3 5/16	79	3 1/8	3-76	2 7/8 Reg
102 СЛК 88-83	102	4	88	3 15/32	83	3 9/32	3-76	2 7/8 Reg
102 СЛК 91-86	102	4	91	3 19/32	86	3 3/8	3-76	2 7/8 Reg
102 СЛК 93-87	102	4	93	3 21/32	87	3 7/16	3-76	2 7/8 Reg
110 СЛК 95-90	110	4 11/32	95	3 3/4	90	3 17/32	3-88	3 1/2 Reg
110 СЛК 97-92	110	4 11/32	97	3 13/16	92	3 5/8	3-88	3 1/2 Reg
114 СЛК 97-92	114	4 1/2	97	3 13/16	92	3 5/8	3-88	3 1/2 Reg
114 СЛК 99-94	114	4 1/2	99	3 29/32	94	3 11/16	3-88	3 1/2 Reg
114 СЛК 104-99	114	4 1/2	104	4 3/32	99	3 29/32	3-88	3 1/2 Reg
116 СЛК 104-99	116	4 9/16	104	4 3/32	99	3 29/32	3-88	3 1/2 Reg
118 СЛК 107-101	118	4 21/32	107	4 7/32	101	3 31/32	3-88	3 1/2 Reg
120 СЛК 107-102	120	4 23/32	107	4 7/32	102	4	3-88	3 1/2 Reg
122 СЛК 110-104	122	4 13/16	110	4 11/32	104	4 3/32	3-88	3 1/2 Reg
122 СЛК 110-105	122	4 13/16	110	4 11/32	105	4 1/8	3-88	3 1/2 Reg
127 СЛК 115-110	127	5	115	4 17/32	110	4 11/32	3-88	3 1/2 Reg
128 СЛК 115-109	128	5 1/32	115	4 17/32	109	4 9/32	3-88	3 1/2 Reg
132 СЛК 117-111	132	5 3/16	117	4 19/32	111	4 3/8	3-88	3 1/2 Reg
132 СЛК 118-113	132	5 3/16	118	4 21/32	113	4 7/16	3-88	3 1/2 Reg
140 СЛК 120-114	140	5 1/2	120	4 23/32	114	4 1/2	3-88	3 1/2 Reg
140 СЛК 122-116	140	5 1/2	122	4 13/16	116	4 9/16	3-88	3 1/2 Reg
140 СЛК 123-117	140	5 1/2	123	4 27/32	117	4 19/32	3-88	3 1/2 Reg
146 СЛК 129-123	146	5 3/4	129	5 3/32	123	4 27/32	3-88	3 1/2 Reg
146 СЛК 134-128	146	5 3/4	134	5 9/32	128	5 1/32	3-88	3 1/2 Reg
152 СЛК 135-129	152	6	135	5 5/16	129	5 3/32	3-88	3 1/2 Reg
152 СЛК 142-136	152	6	142	5 19/32	136	5 11/32	3-88	3 1/2 Reg
156 СЛК 142-136	156	6 5/32	142	5 19/32	136	5 11/32	3-88	3 1/2 Reg
156 СЛК 144-138	156	6 5/32	144	5 21/32	138	5 7/16	3-88	3 1/2 Reg
159 СЛК 148-142	159	6 1/4	148	5 13/16	142	5 19/32	3-88	3 1/2 Reg
174 СЛК 156-150	174	6 27/32	156	6 5/32	150	5 29/32	3-133	NC 50
180 СЛК 157-151	180	7 3/32	157	6 3/16	151	5 15/16	3-133	NC 50
191 СЛК 171-165	191	7 17/32	171	6 23/32	165	6 1/2	3-133	NC 50
194 СЛК 173-167	194	7 5/8	173	6 13/16	167	6 9/16	3-133	NC 50
194 СЛК 174-168	194	7 5/8	174	6 27/32	168	6 5/8	3-133	NC 50
207 СЛК 180-174	207	8 5/32	180	7 3/32	174	6 27/32	3-133	NC 50
207 СЛК 187-181	207	8 5/32	187	7 3/8	181	7 1/8	3-133	NC 50
210 СЛК 196-190	210	8 9/32	196	7 23/32	190	7 15/32	3-133	NC 50
216 СЛК 199-193	216	8 1/2	199	7 27/32	193	7 19/32	3-133	NC 50
219 СЛК 205-199	219	8 5/8	205	8 1/16	199	7 27/32	3-133	NC 50
241 СЛК 221-215	241	9 1/2	221	8 11/16	215	8 15/32	3-133	NC 50
266 СЛК 247-241	266	10 15/32	247	9 23/32	241	9 1/2	3-133	NC 50
270 СЛК 244-236	270	10 5/8	244	9 19/32	236	9 9/32	3-171	6 5/8 FH
292 СЛК 262-255	292	11 1/2	262	10 5/16	255	10 1/32	3-171	6 5/8 FH
305 СЛК 273-266	305	12	273	10 3/4	266	10 15/32	3-171	6 5/8 FH
318 СЛК 286-279	318	12 17/32	286	11 1/4	279	11	3-171	6 5/8 FH
330 СЛК 298-291	330	13	298	11 23/32	291	11 15/32	3-171	6 5/8 FH
343 СЛК 311-304	343	13 1/2	311	12 1/4	304	11 31/32	3-171	6 5/8 FH
356 СЛК 324-317	356	14	324	12 3/4	317	12 15/32	3-171	6 5/8 FH
381 СЛК 349-342	381	15	349	13 3/4	342	13 15/32	3-171	6 5/8 FH
406 СЛК 375-368	406	16	375	14 3/4	368	14 1/2	3-171	6 5/8 FH
432 СЛК 400-393	432	17	400	15 3/4	393	15 15/32	3-171	6 5/8 FH

* Все размеры в дюймах представлены в справочных значениях и могут отличаться от размеров в миллиметрах не более чем +/-1/64". В случае необходимости приобретения оборудования в строгом соответствии с дюймовой системой исчисления просим указать это при формировании заказа.