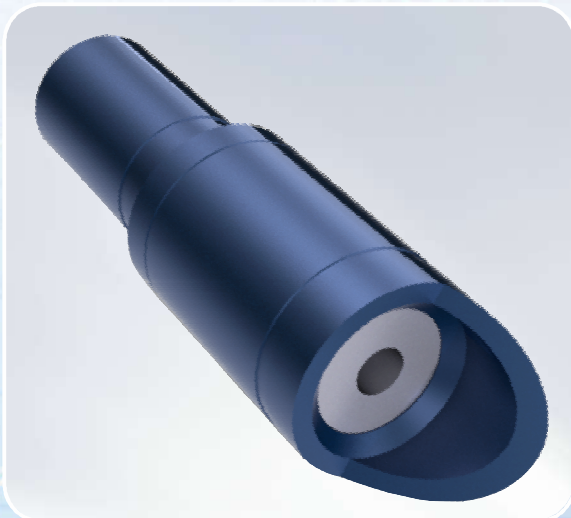


МАГНИТНЫЕ ЛОВИТЕЛИ ТИПА МЛ2



НАЗНАЧЕНИЕ

Магнитный ловитель типа МЛ2 предназначен для промывки скважин различного назначения и извлечения из них мелких предметов, обладающих ферромагнитными свойствами.

КОНСТРУКЦИЯ

Магнитный ловитель состоит из корпуса, переводника и магнитной вставки. Для пропуска жидкости, в магнитной вставке выполнено центральное отверстие. Низ корпуса данного магнитного ловителя представлен скошенным торцом.

При оформлении заказа на поставку магнитных ловителей следует указывать:

- шифр типоразмера магнитного ловителя;
- исполнение (правое или левое);
- обозначение присоединительной резьбы, если оно отличается от приведенного в таблице.

Шифр типоразмера магнитного ловителя	Наружный диаметр магнитного ловителя		Диаметр промывочного канала		Условная грузоподъемность		Присоединительная резьба	
	мм	inch	мм	inch	кгс	lbf		
МЛ2 82-25	82	3 7/32	25	1	115	254	3-66	2 3/8 Reg
МЛ2 89-25	89	3 1/2	25	1	115	254	3-66	2 3/8 Reg
МЛ2 95-25	95	3 3/4	25	1	130	287	3-66	2 3/8 Reg
МЛ2 110-25	110	4 11/32	25	1	265	584	3-73	NC 26
МЛ2 114-50	114,3	4 1/2	50	1 31/32	400	882	3-86	NC 31
МЛ2 118-50	117,6	4 5/8	50	1 31/32	400	882	3-86	NC 31
МЛ2 120-50	120	4 23/32	50	1 31/32	400	882	3-86	NC 31
МЛ2 124-50	124	4 7/8	50	1 31/32	400	882	3-86	NC 31
МЛ2 127-50	127	5	50	1 31/32	400	882	3-86	NC 31
МЛ2 130-50	130	5 1/8	50	1 31/32	400	882	3-86	NC 31
МЛ2 135-50	135	5 5/16	50	1 31/32	400	882	3-86	NC 31
МЛ2 136-50	136	5 11/32	50	1 31/32	400	882	3-86	NC 31
МЛ2 140-50	139,7	5 1/2	50	1 31/32	650	1433	3-86	NC 31
МЛ2 146-50	146	5 3/4	50	1 31/32	650	1433	3-86	NC 31
МЛ2 150-50	150	5 29/32	50	1 31/32	650	1433	3-102	NC 38
МЛ2 152-50	152,4	6	50	1 31/32	650	1433	3-102	NC 38
МЛ2 170-50	170	6 11/16	50	1 31/32	650	1433	3-102	NC 38
МЛ2 180-50	180	7 3/32	50	1 31/32	800	1764	3-117	4 1/2 Reg
МЛ2 188-50	188	7 13/32	50	1 31/32	800	1764	3-117	4 1/2 Reg
МЛ2 190-50	190	7 15/32	50	1 31/32	800	1764	3-117	4 1/2 Reg
МЛ2 195-50	195	7 11/16	50	1 31/32	800	1764	3-117	4 1/2 Reg
МЛ2 198-50	198	7 25/32	50	1 31/32	800	1764	3-117	4 1/2 Reg
МЛ2 200-50	200	7 7/8	50	1 31/32	800	1764	3-133	NC 50
МЛ2 203-50	203,2	8	50	1 31/32	800	1764	3-133	NC 50
МЛ2 205-50	205	8 1/16	50	1 31/32	800	1764	3-133	NC 50
МЛ2 210-50	210	8 9/32	50	1 31/32	800	1764	3-133	NC 50
МЛ2 243-50	243	9 9/16	50	1 31/32	975	2150	3-147	5 1/2 FH
МЛ2 245-50	245	9 21/32	50	1 31/32	975	2150	3-147	5 1/2 FH
МЛ2 270-70	270	10 5/8	70	2 3/4	1180	2601	3-147	5 1/2 FH
МЛ2 273-70	273	10 3/4	70	2 3/4	1180	2601	3-147	5 1/2 FH
МЛ2 279-70	279,4	11	70	2 3/4	1180	2601	3-152	6 5/8 Reg
МЛ2 292-70	292,1	11 1/2	70	2 3/4	1180	2601	3-152	6 5/8 Reg
МЛ2 295-70	295	11 5/8	70	2 3/4	1180	2601	3-152	6 5/8 Reg
МЛ2 320-70	320	12 19/32	70	2 3/4	1180	2601	3-171	6 5/8 FH

* Все размеры в дюймах представлены в справочных значениях и могут отличаться от размеров в миллиметрах не более чем +/-1/64".
В случае необходимости приобретения оборудования в строгом соответствии с дюймовой системой исчисления просим указать это при формировании заказа.