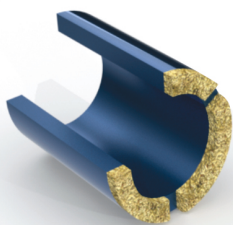


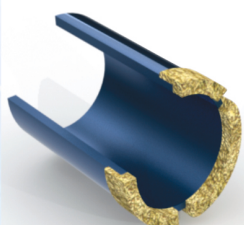
## ВИДЫ НАПЛАВОК КОЛЬЦЕВЫХ ФРЕЗЕРОВ



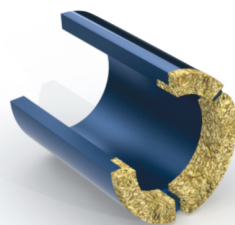
Плоская



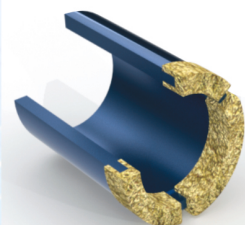
1А



1Б



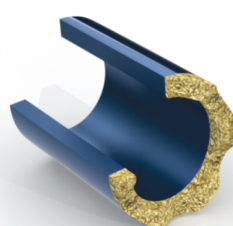
1В



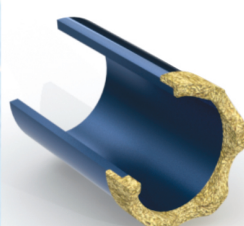
1Г



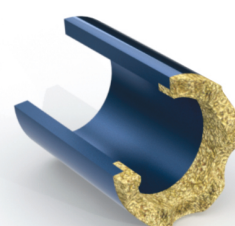
Волнистая



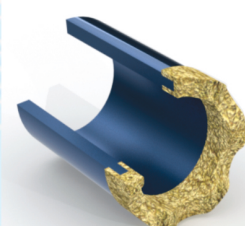
2А



2Б



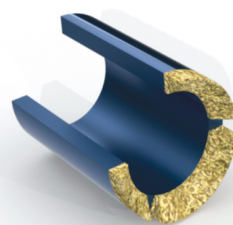
2В



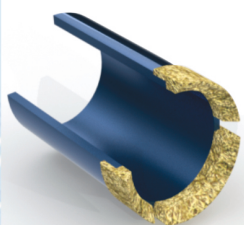
2Г



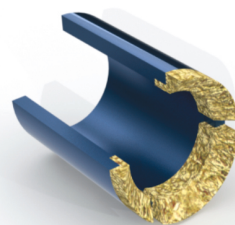
Коническая



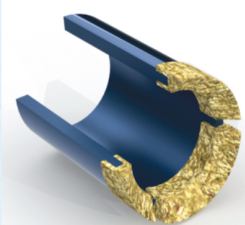
3А



3Б



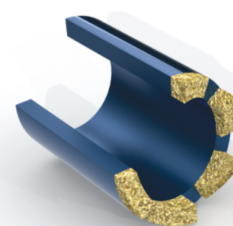
3В



3Г



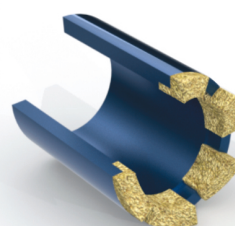
Зубчатая



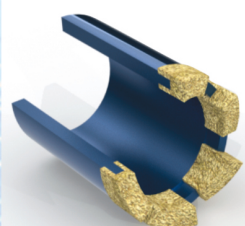
4А



4Б



4В



4Г



Заподлицо с корпусом  
(резание производится  
только по торцу)



Выступающая наружу  
(резание производится  
по торцу и наружному диаметру)



Выступающая внутрь  
(резание производится по торцу  
и внутреннему диаметру)



Выступающая наружу и внутрь  
(резание производится  
по торцу, наружному  
и внутреннему диаметрам)